

# MD-090

Visual Display

Display TFT de 7 " a color

## Descripción

Panel TFT 7" multimedia  
Sintetizador de voz incluido  
Audio (16 bits)  
Basado en microcontrolador de 32 bits  
Reloj/ batería incorporado  
Tarjeta MMC/SD/SDHC  
8 microinterruptores configurables  
Panel táctil resistivo opcional  
Ethernet 10/100 Mb/s  
Logotipo de empresa  
Programación del módulo en tarjeta de memoria MMC/SD/SDHC.



## Especificaciones Técnicas

Tensión de alimentación	12- 27 V DC
Tensión de alimentación de emergencia	12 V DC
Consumo máximo	0.36 A @ 24 V DC
Dimensiones mecánicas	165 x 140 x 29 mm
Resolución de pantalla	800 x 480 píxeles RGB
Temperatura de funcionamiento	0 a 50 °C
Puertos de comunicaciones	Paralelo (entradas optoaisladas) 24 V DC RS-232 RS- 485 (opcional) LIN (opcional) Ethernet 10/100 Mbits (opcional) CAN (opcional) USB device (opcional) USB host (opcional) Para conectar relés o LEDs
Actuadores 2x (24V DC )	

## Firmware a medida

Modo de funcionamiento estándar.

Existe la posibilidad de adaptar el firmware según las especificaciones del cliente en cuanto al comportamiento y protocolo/s de comunicación.

## VISUAL DISPLAY

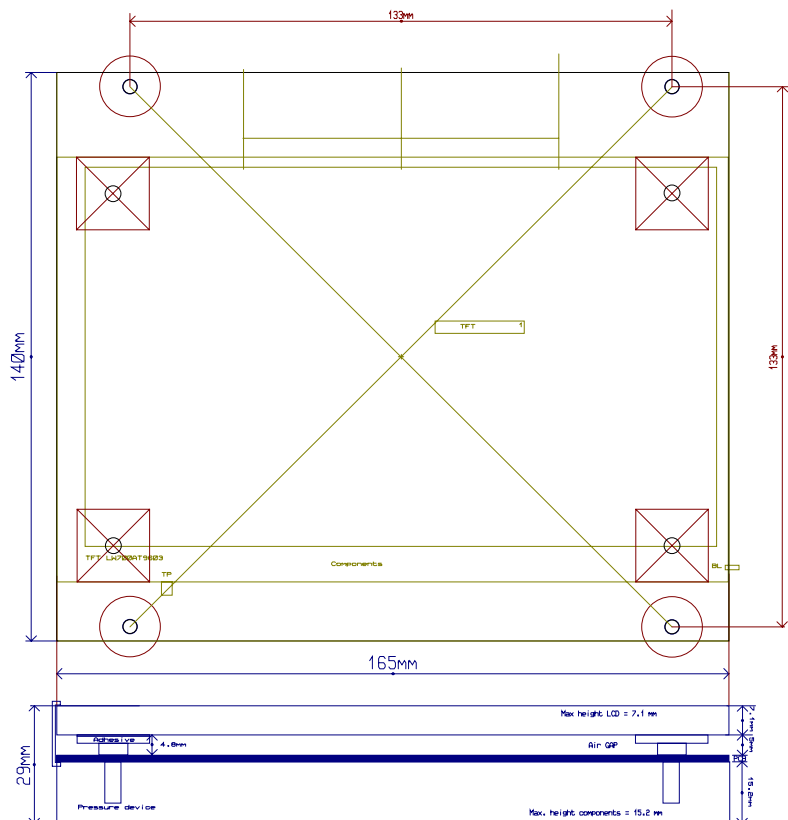
Parque Tecnológico de Boecillo; Edificio CEEI, 2.17  
47151 BOECILLO (VALLADOLID) España  
Tel.: +34983548744 / 983548786; Fax: +34983474756  
visualdisplay@visualdisplaysl.com

# MD-090

# Visual Display

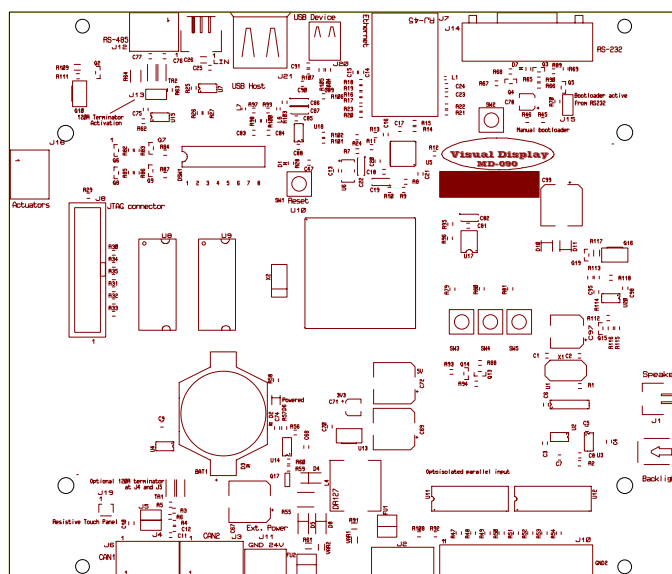
Display TFT de 7" a color

## Dimensiones mecánicas



## Conectores de comunicaciones

- RS-232
- RS-485 con terminador opcional
- Paralelo (8 entradas optoaisladas)
- RJ-45 Ethernet 10/100 Mbits/s
- CAN (2 conec.) con terminador opcional
- USB device
- USB host
- LIN
- Actuadores 24 V DC (2 lineas)



## VISUAL DISPLAY

Parque Tecnológico de Boecillo; Edificio CEEI, 2.17  
47151 BOECILLO (VALLADOLID) España  
Tel.: +34983548744 / 983548786; Fax: +34983474756  
visualdisplay@visualdisplaysl.com